



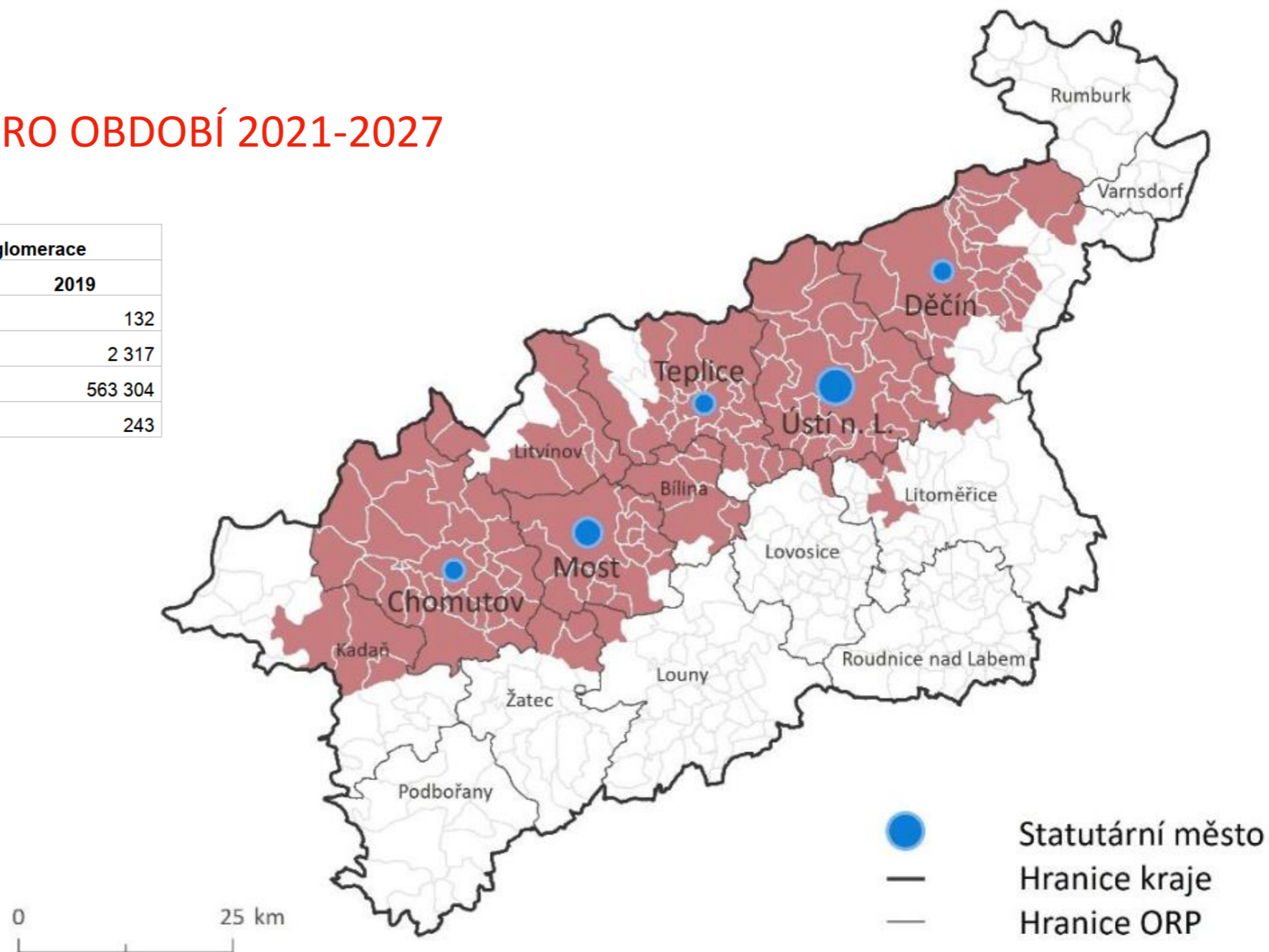
ITI
ÚSTECKO-CHOMUTOVSKÁ
AGLOMERACE

Seminář URBACT a EUI
7. 2. 2024

ITI ÚSTECKO-CHOMUTOVSKÉ AGLOMERACE

VYMEZENÍ AGLOMERACE PRO OBDOBÍ 2021-2027

	Vymezení aglomerace	
	2014	2019
Počet obcí	75	132
Rozloha (km ²)	1 542	2 317
Počet obyvatel	521 577	563 304
Hustota zalidnění (obyvatel/km ²)	338	243



EVROPSKÁ UNIE
Fond soudržnosti
Operační program Technická pomoc



MINISTERSTVO
PRO MÍSTNÍ
ROZVOJ ČR



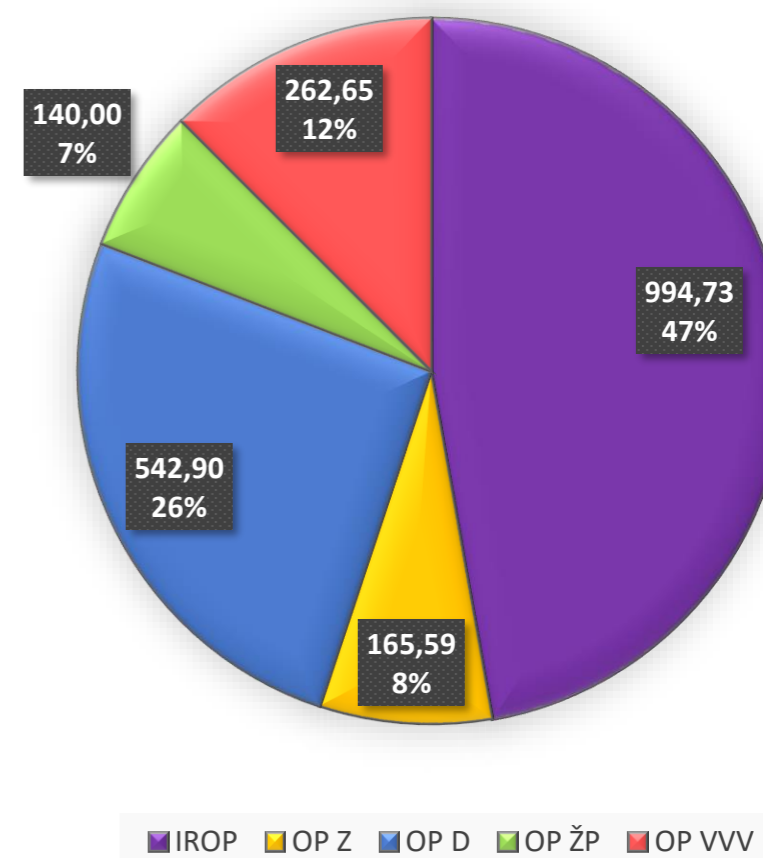
ITI
ÚSTECKO-CHOMUTOVSKÁ
AGLOMERACE

ITI ÚSTECKO-CHOMUTOVSKÉ AGLOMERACE

PROGRAMOVÉ OBDOBÍ 2014-2020

- ✚ Alokace 2 mld. Kč
- ✚ Podporovány projekty z IROP, OP D, OP ŽP, OP VVV, OP Z
- ✚ Zaměření na drážní infrastrukturu, přestupní terminály, vozidla MHD, staré ekologické zátěže, infrastrukturu středních škol, předaplikační výzkum, sociální služby a sociální bydlení, preventivní aktivity v sociální oblasti

ITI ÚChA
(operační programy, v mil. Kč)





EVROPSKÁ UNIE
Fond soudržnosti
Operační program Technická pomoc



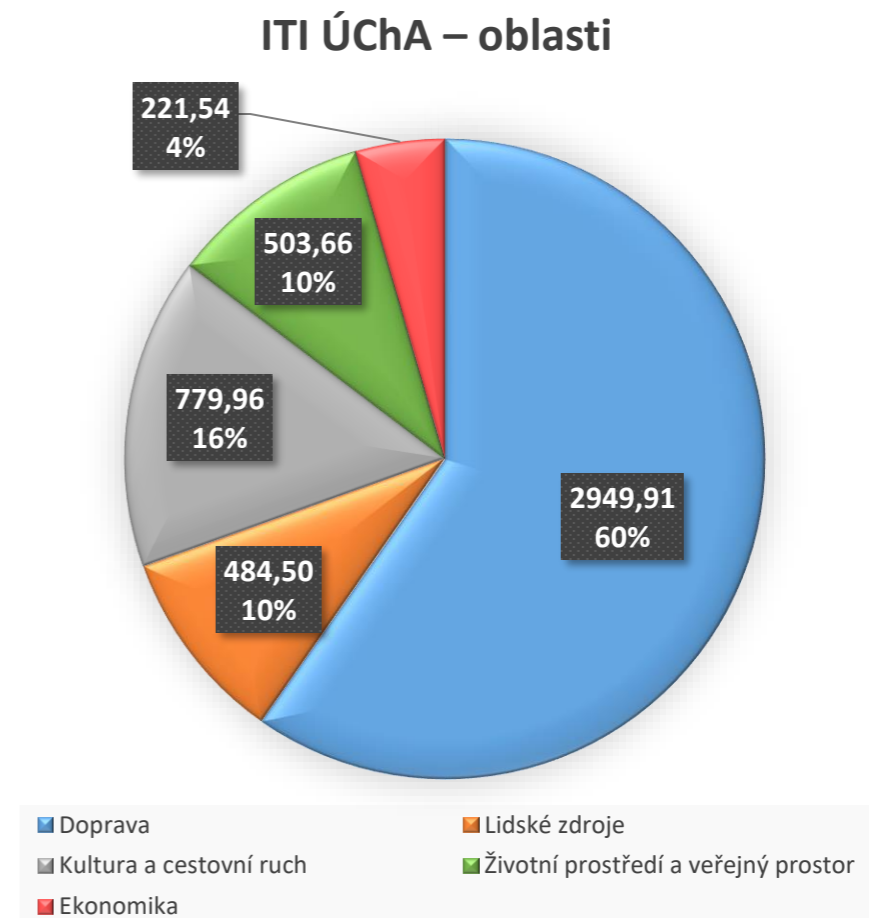
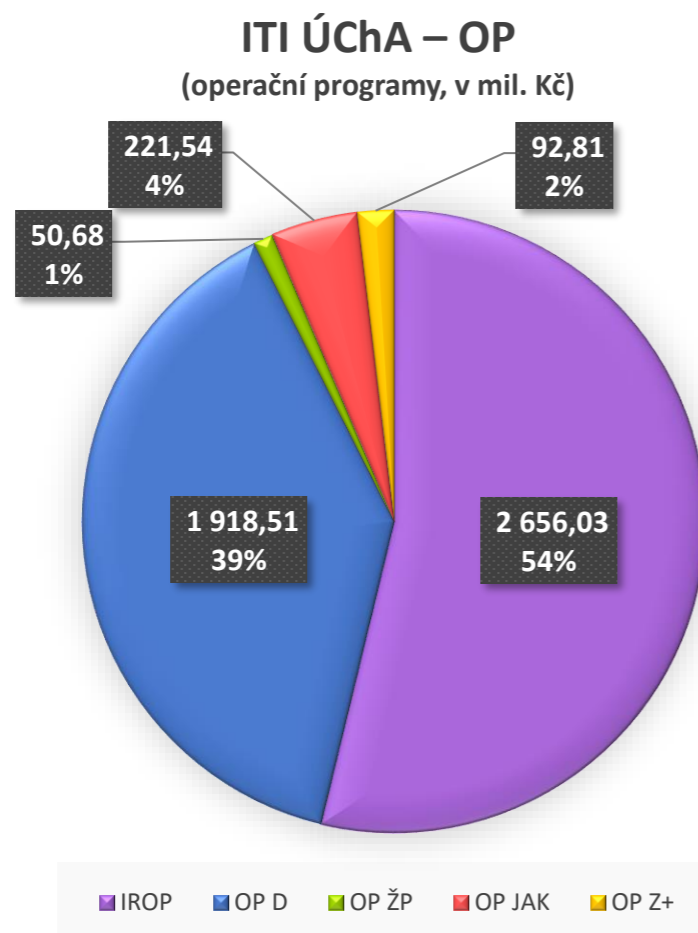
MINISTERSTVO
PRO MÍSTNÍ
ROZVOJ ČR

ITI ÚSTECKO-CHOMUTOVSKÉ AGLOMERACE

PROGRAMOVÉ OBDOBÍ 2021-2027

✂ Alokace téměř 5 mld. Kč

✂ Výrazně širší tematické zaměření





EVROPSKÁ UNIE
Fond soudržnosti
Operační program Technická pomoc



MINISTERSTVO
PRO MÍSTNÍ
ROZVOJ ČR



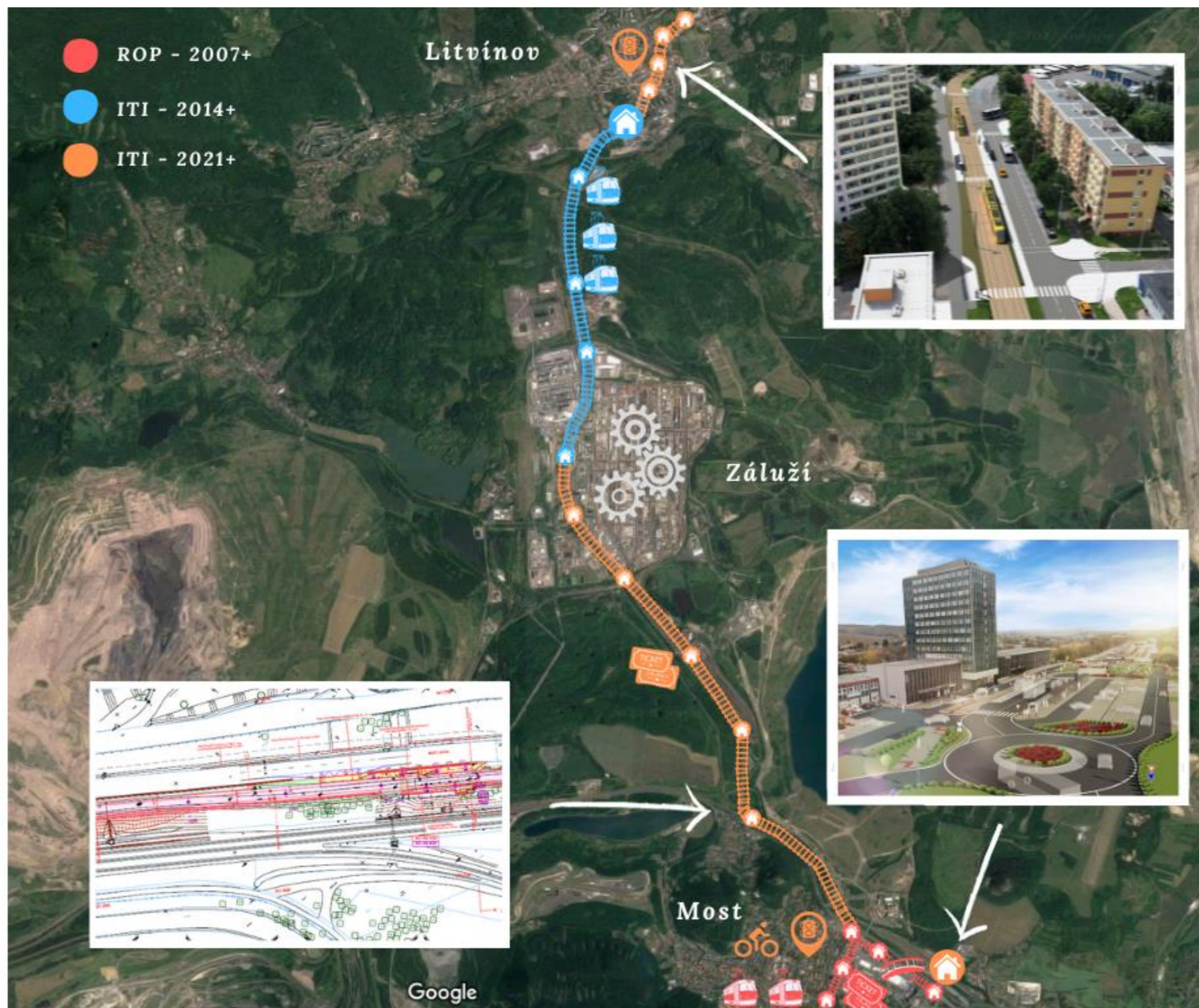
ITI ÚSTECKO-CHOMUTOVSKÉ AGLOMERACE

HLAVNÍ PRINCIP = INTEGROVANÁ ŘEŠENÍ

 Vzájemně provázané aktivity a projekty směřující k významné změně



ITI ÚSTECKO-CHOMUTOVSKÉ AGLOMERACE



ITI ÚSTECKO-CHOMUTOVSKÉ AGLOMERACE

JAK PODAT PROJEKTY?

- ✂ Výzvy nositele ITI
- ✂ Jednoduchý formulář strategického projektu
- ✂ Nutný soulad s integrovanou strategií
- ✂ <http://www.iti-ucha.cz/projekty/jak-podat-projekty>

Kontakty

Kontaktní adresa

Město: Ústí nad Labem
Magistrát města Ústí nad Labem
Adresa: Velká Hradební 2336/8
401 00 Ústí nad Labem
Telefon: 475 271 111 - ústředna
Web: www.usti-nad-labem.cz
E-mail: podatelna.magistrat@mag-ul.cz
>>> [informace k e-podatelně](#)
ID DS: vt8bhx2
IČ: 00081531
DIČ: CZ00081531

Řízení ITI

Manažer ITI Ústec

Mgr. Jiří Starý
tel.: +420 475 271 674
e-mail: Jiri.Stary@mag-u

Referenti oddělen

Ing. Nikola Hlavničková
tel.: +420 475 271 526
e-mail: Nikola.Hlavnickova

Bc. Petr Mládek
tel.: +420 475 271 527
e-mail: Petr.Mladek@mag

Jak podat projekty

V programovém období 2021-2027 se budou projekty přihlašovat/podávat v rámci vypsaných výzev pro předkládání projektů do programových rámců. Veškeré podrobnosti k podávání projektů, vyhlášení výzev a vysvětlení pojmů naleznete níže v rozklikávacím menu.

Jaké projekty je možné podpořit v rámci ITI Ústecko-chomutovské aglomerace?	+
Co je to Integrovaná strategie ITI Ústecko-chomutovské aglomerace pro programové období 2021-2027 a z čeho se skládá?	+
Jaká témata budou prostřednictvím nástroje ITI Ústecko-chomutovské aglomerace v programovém období 2021-2027 podporována?	+
Jsou známy konkrétní podmínky podpory?	+
Jak mohu podat projekt do ITI?	+
Kdy a jakým způsobem se dozvim, že dojde/došlo k vyhlášení výzev pro předkládání projektů do programových rámců?	+
Co se stane s podaným Formulářem přihlášeným do výzvy pro předkládání strategických projektů do programových rámců?	+

Nenašli jste odpověď na Vaši otázku nebo Vám je něco nejasné? Napište nám a my Vám odpovíme. Potřebné kontakty naleznete v sekci [Kontakty](#). V případě, že by Váš dotaz mohl být užitečný i pro další žadatele, odpověď uveřejníme.



EVROPSKÁ UNIE
Fond soudržnosti
Operační program Technická pomoc



MINISTERSTVO
PRO MÍSTNÍ
ROZVOJ ČR

ITI ÚSTECKO-CHOMUTOVSKÉ AGLOMERACE

HARMONOGRAM VÝZEV ITI

 <https://www.iti-ucha.cz/vyzvy-iti/harmonogram-vyzev>

Strategický cíl ISg	Opatření ISg	Zaměření výzvy	Předběžná alokace EU	OP	SC OP	Vyhlášení
Lidské zdroje	1.2.1	Rozvoj sociálního bydlení	18 850 000,00 Kč	IROP	4.2	2./3.Q 2024
	1.3.2	Zlepšení podmínek škol, školských zařízení a dalších subjektů pro rozvoj klíčových kompetencí (infrastruktura ZŠ)	24 900 000,00 Kč	IROP	4.1	2./3.Q 2024
Doprava a dopravní inf.	3.2.2	Plnicí a dobíjecí stanice pro veřejnou dopravu	?	IROP	6.1	2./3.Q 2024
Životní prostředí a veřejný prostor	4.2.2	Zatraktivnění a úpravy veřejného prostoru ve městech	150 000 000,00 Kč	IROP	2.2	2./3.Q 2024
	4.4.1	Zefektivnění odpadového hospodářství	32 000 000,00 Kč	OP ŽP	1.5	2./3.Q 2024
Kultura, kulturní dědictví a cestovní ruch	5.1.1	Revitalizace muzeí	55 690 000,00 Kč	IROP	4.4	2./3.Q 2024
	5.1.1	Revitalizace a vybavení pro činnost památek přispívající k ochraně kulturního dědictví	18 100 000,00 Kč	IROP	4.4	2./3.Q 2024
	5.1.2	Veřejná infrastruktura udržitelného cestovního ruchu	16 950 000,00 Kč	IROP	4.4	2./3.Q 2024

ITI ÚSTECKO-CHOMUTOVSKÉ AGLOMERACE

METROPOLITNÍ SPOLUPRÁCE

- ❧ Síťování, propojování aktérů, sdílení dobré i špatné praxe
- ❧ Zaměření na nadobecní témata, kde reálná spolupráce dosud neprobíhá a není řízena
- ❧ Ideálním výsledkem metropolitní spolupráce je vznik společných projektů a aktivit s možným financováním rámci ITI 2028+
- ❧ První rozebíhající se témata:
 - => Podpora podnikavosti na ZŠ
 - => Energetika
 - => Péče o seniory
 - => CHKO Krušné hory



EVROPSKÁ UNIE
Fond soudržnosti
Operační program Technická pomoc



MINISTERSTVO
PRO MÍSTNÍ
ROZVOJ ČR



ITI
ÚSTECKO-CHOMUTOVSKÁ
AGLOMERACE

Děkuji za pozornost!



ITI
ÚSTECKO-CHOMUTOVSKÁ
AGLOMERACE